

スペアパーツ SPARE PARTS

★ FOR JAPANESE MARKET ONLY.

品番 No.	パーツ名 Part Names	内容 (キーNo.と入数) Quantity	★定価 (税込)
MA005	3スピードシャフト 3-Speed Shaft	②⑥ ③① ③⑥ x 1 6x13x1mmワッシャー x 1 6x13x1mm Washer x 1 4x4mmセットビス x 1 4x4mm Set Screw x 1	550
MA006	2スピードカムセット 2-Speed Cam Set	②④ ③① ③② ③③ x 1	1650
MA007	3スピードカムセット 3-Speed Cam Set	②④ ②⑨ ③② ③④ ③⑤ x 1	770
MA008	3速スパーギヤ 3-Speed Spur Gear	②⑦ ③⑧ ③③ x 1	770
MA009B	センターバルクヘッド Center Bulk Head	③⑦ ③④ ③⑤ x 1	660
MA010B	スプロケット11T Sprocket 11T	④② x 1 4x4mmセットビス x 1 4x4mm Set Screw x 1	880
MA011D	3スピード用クラッチベル Clutch Bell (for 3-Speed)	④⑨ ⑤③ x 1	3300
MA012	サーボセイバーシャフトセット Servo Saver Shaft Set	⑦① ⑦② ⑦③ ⑦④ x 1 3x45mmキャップビス x 1 3x45mm Cap Screw x 1 3mmフランジナット x 1 3mm Flanged Nut x 1	660
MA013B	ステアリングクランクセット Steering Crank Set	⑦⑦ ⑦⑧ ⑨⑦ ⑨⑧ x 1 ②①③ x 2	660
MA015	アンダープレート Under Plate	⑦⑨ ①①⑤ x 1	1100
MA017	ドライブチェーン Drive Chain	⑧② x 1	880
MA019	ブレーキカムセット Brake Cam Set	⑧⑥ ⑧⑧ ⑧⑨ x 1	440
MA020	シャシージョイントセット Chassis Joint Set	⑨③ ⑨④ x 2	990
MA024	スイングシャフト (114L/1入) Swing Shaft (114L/1pc)	①④② x 1	660
MA055B	ナックルアーム (L-R/マッドフォースクルーザー) Knuckle Arm (L-R/MAD FORCE KRUISER)	①③⑨ ①④① x 1	770
MA071	スプロケットシャフト (マッドフォースクルーザー) Sprocket Shaft (MAD FORCE KRUISER)	⑧① ⑧① x 1	660
MA072	ブレーキジョイントカップ (マッドフォースクルーザー) Brake Joint Cup (MAD FORCE KRUISER)	⑧⑦ x 1 5x4mmセットビス x 1 5x4mm Set Screw x 1	770
MA073 BKD	サイドプレート (2入/ブラック/マッドフォースクルーザー) Side Plate (2pcs/Black/MAD FORCE KRUISER)	⑨⑤ x 2	3960
MA074	ジョイント (20mm/1入) Joint (20mm/1pc)	①⑥ x 1 5x4mmセットビス x 1 5x4mm Set Screw x 1	660
MA075	ダンパースプリング (8-1.5/L=75/2入) Shock Spring (8-1.5/L=75/2pcs)	①⑧ x 2	1320
MA076 BK	リアダンパーステー (ブラック/マッドフォースクルーザー) Rear Shock Stay (Black/MAD FORCE KRUISER)	②⑤③ x 2	880
MA077	ストラットバー (マッドフォースクルーザー) Strut Bar (MAD FORCE KRUISER)	②⑤② x 1	770
MA079	メカボックスセット (マッドフォースクルーザー/IF17) Radio Box Set (MAD FORCE KRUISER/IF17)	①①② x 4	990
MA081	スイングシャフト (L=84.5/2入/BS45) Swing Shaft (L=84.5/2pcs/BS45)	①④① x 2	660
MA082	エンジンマウント (マッドフォースクルーザー/KE25用) Engine Mount (MAD FORCE KRUISER/for KE25)	②⑤⑦ x 2	660
MA301B	メカボックスセット (FO-XX) Receiver Box Set (FO-XX)	⑨⑨ ①①① x 1 ①①① x 4	1540
MA303C	バンパー・ボディマウントセット (マッドシリーズ) Bumper/Body Mount Set (MAD Series)	①①① ①①② ①①④ ①①⑤ ①①⑥ ①①⑦ ①①⑧ ①①⑨ ①①⑩ x 1 ①①① x 4	1430
MA305	6.8mmピボット 6.8mm Pivot	②①② x 4	990
MA332	ステーセット (マッドクラッシャー) Stay Set (MAD CRUSHER)	②⑥⑦ ②⑥⑧ ②⑥⑨ ②⑦① ②⑦② x 1	990
MA333	ウィリータイヤ (マッドクラッシャー) Wheelie Tire (MAD CRUSHER)	②⑥⑦ ②⑥⑧ ②⑥⑨ ②⑦① ②⑦② ②⑦③ ②⑦④ x 1 E7 E-ring x 2 3x12mmキャップビス x 2 E7 E-ring x 2 3x12mm Cap Screw x 2	1540
MA334B	ステアリングロッドセット (マッドクラッシャー) Steering Rod Set (MAD CRUSHER)	⑦⑤ ⑦⑥ ⑦⑦ ⑦⑧ x 1 ①⑤① ②⑦⑧ ②⑧④ x 2 ⑦① x 8	1430
MA335	ラテラルロッドセット (マッドクラッシャー) Lateral rod Set (MAD CRUSHER)	②⑦⑨ x 2 4x20mmセットビス x 4 ①⑤① x 4 4x20mm Set Screw x 4	880
MA336	7.8mm座付ボール (φ3穴/4入) 7.8mm Flanged Ball (3mm Hole/4pcs)	②⑧② x 4	550
MA339	リンケージセット (GP/マッドシリーズ) Linkage Set (GP/MAD Series)	①②④ ①②⑥ ①②⑦ ①②⑧ x 1 ①①⑥ ①②⑤ ①②⑨ ①③① ①④⑧ x 2 3x3mmセットビス x 2 3x3mm Set Screw x 2	990

品番 No.	パーツ名 Part Names	内容 (キーNo.と入数) Quantity	★定価 (税込)
MA351	フロントホーシングセット (MAD CRUSHER/FO-XX) Front Diff. Housing Set (MAD CRUSHER/FO-XX)	①③ ①④ ③①① ③①② x 1 ②①① x 2 2.6x18mmビス x 7 2.6x18mm Screw x 7 2.6x12mmTPビス x 2 2.6x12mm TP Screw x 2 3x10mmビス x 4 3x10mm Screw x 4	2860
MA352	リアホーシングセット (MAD CRUSHER/FO-XX) Rear Diff. Housing Set (MAD CRUSHER/FO-XX)	①③ ①④ ③①① ③①② x 1 ②①① x 2 2.6x18mmビス x 7 2.6x18mm Screw x 7 2.6x12mmTPビス x 2 2.6x12mm TP Screw x 2 3x10mmビス x 4 3x10mm Screw x 4	2860
MA353	リンクアーム (F&R/片側/MAD CRUSHER/FO-XX) Link Arm (F&R/One-side/MAD CRUSHER/FO-XX)	②⑥③ ②⑥④ ②⑥⑤ ②⑥⑥ ③①① ③①② x 1	1430
MA354	デフホーシング (MAD CRUSHER/FO-XX) Diff.Housing (MAD CRUSHER/FO-XX)	①③ ①④ x 1	770
MA355	フロントハブキャリア (MAD CRUSHER/FO-XX) Front Hub Carrier (MAD CRUSHER/FO-XX)	②①① x 2	1100
MA356	リアハブキャリア (MAD CRUSHER/FO-XX) Rear Hub Carrier (MAD CRUSHER/FO-XX)	②①① x 2	1100
MA357	フロントセンターユニバーサルシャフト (1入/MADシリーズ) Front C-Universal Shaft (1pc/MAD Series)	③①③ ③①④ x 1 5x4mmセットビス x 1 5x4mm Set Screw x 1	6050
MA358	リアセンターユニバーサルシャフト (1入/MADシリーズ) Rear C-Universal Shaft (1pc/MAD Series)	③①⑤ x 1 5x4mmセットビス x 1 5x4mm Set Screw x 1	2640
MA359	リヤタイロッドブッシュ (USA-1/2入) Rear Tie Rod Bush (USA-1/2pcs)	③②⑧ ③②⑨ x 2	550
MA360	ラバーブッシュ (USA-1/4入) Rubber Bush (USA-1/4pcs)	①⑨ x 4	330
MAB405	USA-1 デコレーションボディセット USA-1 Decration Body Set	①⑦① ③①⑥ ③①⑦ ③①⑧ ③①⑨ ③①⑩ ③①⑪ ③①⑫ ③①⑬ ③①⑭ ③①⑮ ③①⑯ ③①⑰ ③①⑱ ③①⑲ ③①⑳ ③①㉑ ③①㉒ ③①㉓ ③①㉔ ③①㉕ ③①㉖ ③①㉗ ③①㉘ ③①㉙ ③①㉚ ③①㉛ ③①㉜ ③①㉝ ③①㉞ ③①㉟ ③①㊱ ③①㊲ ③①㊳ ③①㊴ ③①㊵ ③①㊶ ③①㊷ ③①㊸ ③①㊹ ③①㊺ ③①㊻ ③①㊼ ③①㊽ ③①㊾ ③①㊿ ③①①① ③①①② ③①①③ ③①①④ ③①①⑤ ③①①⑥ ③①①⑦ ③①①⑧ ③①①⑨ ③①①⑩ ③①①⑪ ③①①⑫ ③①①⑬ ③①①⑭ ③①①⑮ ③①①⑯ ③①①⑰ ③①①⑱ ③①①⑲ ③①①⑳ ③①①㉑ ③①①㉒ ③①①㉓ ③①①㉔ ③①①㉕ ③①①㉖ ③①①㉗ ③①①㉘ ③①①㉙ ③①①㉚ ③①①㉛ ③①①㉜ ③①①㉝ ③①①㉞ ③①①㉟ ③①①㊱ ③①①㊲ ③①①㊳ ③①①㊴ ③①①㊵ ③①①㊶ ③①①㊷ ③①①㊸ ③①①㊹ ③①①㊺ ③①①㊻ ③①①㊼ ③①①㊽ ③①①㊾ ③①①㊿ ③①②① ③①②② ③①②③ ③①②④ ③①②⑤ ③①②⑥ ③①②⑦ ③①②⑧ ③①②⑨ ③①②⑩ ③①②⑪ ③①②⑫ ③①②⑬ ③①②⑭ ③①②⑮ ③①②⑯ ③①②⑰ ③①②⑱ ③①②⑲ ③①②⑳ ③①②㉑ ③①②㉒ ③①②㉓ ③①②㉔ ③①②㉕ ③①②㉖ ③①②㉗ ③①②㉘ ③①②㉙ ③①②㉚ ③①②㉛ ③①②㉜ ③①②㉝ ③①②㉞ ③①②㉟ ③①②㊱ ③①②㊲ ③①②㊳ ③①②㊴ ③①②㊵ ③①②㊶ ③①②㊷ ③①②㊸ ③①②㊹ ③①②㊺ ③①②㊻ ③①②㊼ ③①②㊽ ③①②㊾ ③①②㊿ ③①③① ③①③② ③①③③ ③①③④ ③①③⑤ ③①③⑥ ③①③⑦ ③①③⑧ ③①③⑨ ③①③⑩ ③①③⑪ ③①③⑫ ③①③⑬ ③①③⑭ ③①③⑮ ③①③⑯ ③①③⑰ ③①③⑱ ③①③⑲ ③①③⑳ ③①③㉑ ③①③㉒ ③①③㉓ ③①③㉔ ③①③㉕ ③①③㉖ ③①③㉗ ③①③㉘ ③①③㉙ ③①③㉚ ③①③㉛ ③①③㉜ ③①③㉝ ③①③㉞ ③①③㉟ ③①③㊱ ③①③㊲ ③①③㊳ ③①③㊴ ③①③㊵ ③①③㊶ ③①③㊷ ③①③㊸ ③①③㊹ ③①③㊺ ③①③㊻ ③①③㊼ ③①③㊽ ③①③㊾ ③①③㊿ ③①④① ③①④② ③①④③ ③①④④ ③①④⑤ ③①④⑥ ③①④⑦ ③①④⑧ ③①④⑨ ③①④⑩ ③①④⑪ ③①④⑫ ③①④⑬ ③①④⑭ ③①④⑮ ③①④⑯ ③①④⑰ ③①④⑱ ③①④⑲ ③①④⑳ ③①④㉑ ③①④㉒ ③①④㉓ ③①④㉔ ③①④㉕ ③①④㉖ ③①④㉗ ③①④㉘ ③①④㉙ ③①④㉚ ③①④㉛ ③①④㉜ ③①④㉝ ③①④㉞ ③①④㉟ ③①④㊱ ③①④㊲ ③①④㊳ ③①④㊴ ③①④㊵ ③①④㊶ ③①④㊷ ③①④㊸ ③①④㊹ ③①④㊺ ③①④㊻ ③①④㊼ ③①④㊽ ③①④㊾ ③①④㊿ ③①⑤① ③①⑤② ③①⑤③ ③①⑤④ ③①⑤⑤ ③①⑤⑥ ③①⑤⑦ ③①⑤⑧ ③①⑤⑨ ③①⑤⑩ ③①⑤⑪ ③①⑤⑫ ③①⑤⑬ ③①⑤⑭ ③①⑤⑮ ③①⑤⑯ ③①⑤⑰ ③①⑤⑱ ③①⑤⑲ ③①⑤⑳ ③①⑤㉑ ③①⑤㉒ ③①⑤㉓ ③①⑤㉔ ③①⑤㉕ ③①⑤㉖ ③①⑤㉗ ③①⑤㉘ ③①⑤㉙ ③①⑤㉚ ③①⑤㉛ ③①⑤㉜ ③①⑤㉝ ③①⑤㉞ ③①⑤㉟ ③①⑤㊱ ③①⑤㊲ ③①⑤㊳ ③①⑤㊴ ③①⑤㊵ ③①⑤㊶ ③①⑤㊷ ③①⑤㊸ ③①⑤㊹ ③①⑤㊺ ③①⑤㊻ ③①⑤㊼ ③①⑤㊽ ③①⑤㊾ ③①⑤㊿ ③①⑥① ③①⑥② ③①⑥③ ③①⑥④ ③①⑥⑤ ③①⑥⑥ ③①⑥⑦ ③①⑥⑧ ③①⑥⑨ ③①⑥⑩ ③①⑥⑪ ③①⑥⑫ ③①⑥⑬ ③①⑥⑭ ③①⑥⑮ ③①⑥⑯ ③①⑥⑰ ③①⑥⑱ ③①⑥⑲ ③①⑥⑳ ③①⑥㉑ ③①⑥㉒ ③①⑥㉓ ③①⑥㉔ ③①⑥㉕ ③①⑥㉖ ③①⑥㉗ ③①⑥㉘ ③①⑥㉙ ③①⑥㉚ ③①⑥㉛ ③①⑥㉜ ③①⑥㉝ ③①⑥㉞ ③①⑥㉟ ③①⑥㊱ ③①⑥㊲ ③①⑥㊳ ③①⑥㊴ ③①⑥㊵ ③①⑥㊶ ③①⑥㊷ ③①⑥㊸ ③①⑥㊹ ③①⑥㊺ ③①⑥㊻ ③①⑥㊼ ③①⑥㊽ ③①⑥㊾ ③①⑥㊿ ③①⑦① ③①⑦② ③①⑦③ ③①⑦④ ③①⑦⑤ ③①⑦⑥ ③①⑦⑦ ③①⑦⑧ ③①⑦⑨ ③①⑦⑩ ③①⑦⑪ ③①⑦⑫ ③①⑦⑬ ③①⑦⑭ ③①⑦⑮ ③①⑦⑯ ③①⑦⑰ ③①⑦⑱ ③①⑦⑲ ③①⑦⑳ ③①⑦㉑ ③①⑦㉒ ③①⑦㉓ ③①⑦㉔ ③①⑦㉕ ③①⑦㉖ ③①⑦㉗ ③①⑦㉘ ③①⑦㉙ ③①⑦㉚ ③①⑦㉛ ③①⑦㉜ ③①⑦㉝ ③①⑦㉞ ③①⑦㉟ ③①⑦㊱ ③①⑦㊲ ③①⑦㊳ ③①⑦㊴ ③①⑦㊵ ③①⑦㊶ ③①⑦㊷ ③①⑦㊸ ③①⑦㊹ ③①⑦㊺ ③①⑦㊻ ③①⑦㊼ ③①⑦㊽ ③①⑦㊾ ③①⑦㊿ ③①⑧① ③①⑧② ③①⑧③ ③①⑧④ ③①⑧⑤ ③①⑧⑥ ③①⑧⑦ ③①⑧⑧ ③①⑧⑨ ③①⑧⑩ ③①⑧⑪ ③①⑧⑫ ③①⑧⑬ ③①⑧⑭ ③①⑧⑮ ③①⑧⑯ ③①⑧⑰ ③①⑧⑱ ③①⑧⑲ ③①⑧⑳ ③①⑧㉑ ③①⑧㉒ ③①⑧㉓ ③①⑧㉔ ③①⑧㉕ ③①⑧㉖ ③①⑧㉗ ③①⑧㉘ ③①⑧㉙ ③①⑧㉚ ③①⑧㉛ ③①⑧㉜ ③①⑧㉝ ③①⑧㉞ ③①⑧㉟ ③①⑧㊱ ③①⑧㊲ ③①⑧㊳ ③①⑧㊴ ③①⑧㊵ ③①⑧㊶ ③①⑧㊷ ③①⑧㊸ ③①⑧㊹ ③①⑧㊺ ③①⑧㊻ ③①⑧㊼ ③①⑧㊽ ③①⑧㊾ ③①⑧㊿ ③①⑨① ③①⑨② ③①⑨③ ③①⑨④ ③①⑨⑤ ③①⑨⑥ ③①⑨⑦ ③①⑨⑧ ③①⑨⑨ ③①⑨⑩ ③①⑨⑪ ③①⑨⑫ ③①⑨⑬ ③①⑨⑭ ③①⑨⑮ ③①⑨⑯ ③①⑨⑰ ③①⑨⑱ ③①⑨⑲ ③①⑨⑳ ③①⑨㉑ ③①⑨㉒ ③①⑨㉓ ③①⑨㉔ ③①⑨㉕ ③①⑨㉖ ③①⑨㉗ ③①⑨㉘ ③①⑨㉙ ③①⑨㉚ ③①⑨㉛ ③①⑨㉜ ③①⑨㉝ ③①⑨㉞ ③①⑨㉟ ③①⑨㊱ ③①⑨㊲ ③①⑨㊳ ③①⑨㊴ ③①⑨㊵ ③①⑨㊶ ③①⑨㊷ ③①⑨㊸ ③①⑨㊹ ③①⑨㊺ ③①⑨㊻ ③①⑨㊼ ③①⑨㊽ ③①⑨㊾ ③①⑨㊿ ③①⑩① ③①⑩② ③①⑩③ ③①⑩④ ③①⑩⑤ ③①⑩⑥ ③①⑩⑦ ③①⑩⑧ ③①⑩⑨ ③①⑩⑩ ③①⑩⑪ ③①⑩⑫ ③①⑩⑬ ③①⑩⑭ ③①⑩⑮ ③①⑩⑯ ③①⑩⑰ ③①⑩⑱ ③①⑩⑲ ③①⑩⑳ ③①⑩㉑ ③①⑩㉒ ③①⑩㉓ ③①⑩㉔ ③①⑩㉕ ③①⑩㉖ ③①⑩㉗ ③①⑩㉘ ③①⑩㉙ ③①⑩㉚ ③①⑩㉛ ③①⑩㉜ ③①⑩㉝ ③①⑩㉞ ③①⑩㉟ ③①⑩㊱ ③①⑩㊲ ③①⑩㊳ ③①⑩㊴ ③①⑩㊵ ③①⑩㊶ ③①⑩㊷ ③①⑩㊸ ③①⑩㊹ ③①⑩㊺ ③①⑩㊻ ③①⑩㊼ ③①⑩㊽ ③①⑩㊾ ③①⑩㊿ ③①⑪① ③①⑪② ③①⑪③ ③①⑪④ ③①⑪⑤ ③①⑪⑥ ③①⑪⑦ ③①⑪⑧ ③①⑪⑨ ③①⑪⑩ ③①⑪⑪ ③①⑪⑫ ③①⑪⑬ ③①⑪⑭ ③①⑪⑮ ③①⑪⑯ ③①⑪⑰ ③①⑪⑱ ③①⑪⑲ ③①⑪⑳ ③①⑪㉑ ③①⑪㉒ ③①⑪㉓ ③①⑪㉔ ③①⑪㉕ ③①⑪㉖ ③①⑪㉗ ③①⑪㉘ ③①⑪㉙ ③①⑪㉚ ③①⑪㉛ ③①⑪㉜ ③①⑪㉝ ③①⑪㉞ ③①⑪㉟ ③①⑪㊱ ③①⑪㊲ ③①⑪㊳ ③①⑪㊴ ③①⑪㊵ ③①⑪㊶ ③①⑪㊷ ③①⑪㊸ ③①⑪㊹ ③①⑪㊺ ③①⑪㊻ ③①⑪㊼ ③①⑪㊽ ③①⑪㊾ ③①⑪㊿ ③①⑫① ③①⑫② ③①⑫③ ③①⑫④ ③①⑫⑤ ③①⑫⑥ ③①⑫⑦ ③①⑫⑧ ③①⑫⑨ ③①⑫⑩ ③①⑫⑪ ③①⑫⑫ ③①⑫⑬ ③①⑫⑭ ③①⑫⑮ ③①⑫⑯ ③①⑫⑰ ③①⑫⑱ ③①⑫⑲ ③①⑫⑳ ③①⑫㉑ ③①⑫㉒ ③①⑫㉓ ③①⑫㉔ ③①⑫㉕ ③①⑫㉖ ③①⑫㉗ ③①⑫㉘ ③①⑫㉙ ③①⑫㉚ ③①⑫㉛ ③①⑫㉜ ③①⑫㉝ ③①⑫㉞ ③①⑫㉟ ③①⑫㊱ ③①⑫㊲ ③①⑫㊳ ③①⑫㊴ ③①⑫㊵ ③①⑫㊶ ③①⑫㊷ ③①⑫㊸ ③①⑫㊹ ③①⑫㊺ ③①⑫㊻ ③①⑫㊼ ③①⑫㊽ ③①⑫㊾ ③①⑫㊿ ③①⑬① ③①⑬② ③①⑬③ ③①⑬④ ③①⑬⑤ ③①⑬⑥ ③①⑬⑦ ③①⑬⑧ ③①⑬⑨ ③①⑬⑩ ③①⑬⑪ ③①⑬⑫ ③①⑬⑬ ③①⑬⑭ ③①⑬⑮ ③①⑬⑯ ③①⑬⑰ ③①⑬⑱ ③①⑬⑲ ③①⑬⑳ ③①⑬㉑ ③①⑬㉒ ③①⑬㉓ ③①⑬㉔ ③①⑬㉕ ③①⑬㉖ ③①⑬㉗ ③①⑬㉘ ③①⑬㉙ ③①⑬㉚ ③①⑬㉛ ③①⑬㉜ ③①⑬㉝ ③①⑬㉞ ③①⑬㉟ ③①⑬㊱ ③①⑬㊲ ③①⑬㊳ ③①⑬㊴ ③①⑬㊵ ③①⑬㊶ ③①⑬㊷ ③①⑬㊸ ③①⑬㊹ ③①⑬㊺ ③①⑬㊻ ③①⑬㊼ ③①⑬㊽ ③①⑬㊾ ③①⑬㊿ ③①⑭① ③①⑭② ③①⑭③ ③①⑭④ ③①⑭⑤ ③①⑭⑥ ③①⑭⑦ ③①⑭⑧ ③①⑭⑨ ③①⑭⑩ ③①⑭⑪ ③①⑭⑫ ③①⑭⑬ ③①⑭⑭ ③①⑭⑮ ③①⑭⑯ ③①⑭⑰ ③①⑭⑱ ③①⑭⑲ ③①⑭⑳ ③①⑭㉑ ③①⑭㉒ ③①⑭㉓ ③①⑭㉔ ③①⑭㉕ ③①⑭㉖ ③①⑭㉗ ③①⑭㉘ ③①⑭㉙ ③①⑭㉚ ③①⑭㉛ ③①⑭㉜ ③①⑭㉝ ③①⑭㉞ ③①⑭㉟ ③①⑭㊱ ③①⑭㊲ ③①⑭㊳ ③①⑭㊴ ③①⑭㊵ ③①⑭㊶ ③①⑭㊷ ③①⑭㊸ ③①⑭㊹ ③①⑭㊺ ③①⑭㊻ ③①⑭㊼ ③①⑭㊽ ③①⑭㊾ ③①⑭㊿ ③①⑮① ③①⑮② ③①⑮③ ③①⑮④ ③①⑮⑤ ③①⑮⑥ ③①⑮⑦ ③①⑮⑧ ③①⑮⑨ ③①⑮⑩ ③①⑮⑪ ③①⑮⑫ ③①⑮⑬ ③①⑮⑭ ③①⑮⑮ ③①⑮⑯ ③①⑮⑰ ③①⑮⑱ ③①⑮⑲ ③①⑮⑳ ③①⑮㉑ ③①⑮㉒ ③①⑮㉓ ③①⑮㉔ ③①⑮㉕ ③①⑮㉖ ③①⑮㉗ ③①⑮㉘ ③①⑮㉙ ③①⑮㉚ ③①⑮㉛ ③①⑮㉜ ③①⑮㉝ ③①⑮㉞ ③①⑮㉟ ③①⑮㊱ ③①⑮㊲ ③①⑮㊳ ③①⑮㊴ ③①⑮㊵ ③①⑮㊶ ③①⑮㊷ ③①⑮㊸ ③①⑮㊹ ③①⑮㊺ ③①⑮㊻ ③①⑮㊼ ③①⑮㊽ ③①⑮㊾ ③①⑮㊿ ③①⑯① ③①⑯② ③①⑯③ ③①⑯④ ③①⑯⑤ ③①⑯⑥ ③①⑯⑦ ③①⑯⑧ ③①⑯⑨ ③①⑯⑩ ③①⑯⑪ ③①⑯⑫ ③①⑯⑬ ③①⑯⑭ ③①⑯⑮ ③①⑯⑯ ③①⑯⑰ ③①⑯⑱ ③①⑯⑲ ③①⑯⑳ ③①⑯㉑ ③①⑯㉒ ③①⑯㉓ ③①⑯㉔ ③①⑯㉕ ③①⑯㉖ ③①⑯㉗ ③①⑯㉘ ③①⑯㉙ ③①⑯㉚ ③①⑯㉛ ③①⑯㉜ ③①⑯㉝ ③①⑯㉞ ③①⑯㉟ ③①⑯㊱ ③①⑯㊲ ③①⑯㊳ ③①⑯㊴ ③①⑯㊵ ③①⑯㊶ ③①⑯㊷ ③①⑯㊸ ③①⑯㊹ ③①⑯㊺ ③①⑯㊻ ③①⑯㊼ ③①⑯㊽	

スペアパーツ SPARE PARTS

★ FOR JAPANESE MARKET ONLY.

品番 No.	パーツ名 Part Names	内容 (キーNo.と入数) Quantity	★定価 (税込)
IF150	フロントホイールシャフト Front Wheel Shaft	138 x 2	880
IF242B	マフラー (ポリッシュ/MP9 RS) Muffler (Polish/MP9 RS)	120 x 1	7920
IF243B	マニホールド (MP9 RS/NEO RACE SPEC) Manifold (MP9 RS/NEO RACE SPEC)	255 x 1	2640
※ IF351	シリコンスイッチブーツ (1入/MP777/ST-RR) Silicone Switch Boots (1pcs/MP777/ST-RR)	216 x 1	550
※ IF412	デフシャフト (2入/MP9) Diff. Shaft (2pcs/MP9)	8 x 2	1045
IF444-01	燃料タンクブッシュセット (MP9) Fuel Tank Bush Set (MP9)	328 x 2	275
IFW53	3PCクラッチスプリング (1.00) 3PC Clutch Spring (1.00)	46 x 3	440
IFW54B	3PCフライホイールナット (SGシャフト用/1入/IFW54) 3PC Flywheel Nut (for SG-Shaft/1pc/IFW54)	44 x 1	440
※ IFW110R	3PCフライホイール (φ34/レッド) 3PC Flywheel (φ34/Red)	43 x 1	1650
IFW143B	フライホイールテーパードレットセット Flywheel Tapered Collet Set	206 x 1 207 x 4	495
※ IFW472 GM	ホイールナット (ガンメタ/4入/セラシオン付) Wheel Nut (Gunmetal/4pcs/for Serration)	156 x 4	1430
IFW625 W	ホイールハブ (ワイド/ガンメタリック/2入/MP10) Wheel Hub (Wide/Gunmetal/2pcs/MP10)	143 204 x 4 5x4mmセットビス 5x4mm Set Screw x 4	1100
IG107	1速ハウジング (インファノ/GT/GT26) 1st Housing (INFERNO GT/GT26)	41 x 1	2750
IG109B	2スピードギヤセット (43T-46T/インファノ/GT/IG109) 2-Speed Gear Set (43T-46T/Inferno GT/IG109)	39 40 x 1 27 x 2	770
IH36	スナップピンセット (10入/ミニインファノ) Snap Pin Set (10pcs/Mini Inferno)	231 x 10	220
IS051B	燃料タンク (150cc/ST-RR/GT3) Fuel Tank (150cc/ST-RR/GT3)	104 x 1	2200
LA43	ボールエンド 5.8φ (12入) 5.8mm Ball End (12pcs)	70 x 12	330
ORG03 BK	Oリング (P3/ブラック) 10入 O-ring (P3/Black) 10pcs	289 x 10	220
ORG06	シリコンOリング (P6/オレンジ) 15入 Silicone O-ring (P6/Orange) 15pcs	6 x 15	440
W0202	6.8φ スチールボール (10入) 6.8φ Steel Ball (10pcs)	67 x 10	770
W5351 GM	ビッグボアショックセット (L/NEO/マッドシリーズ/FO-XX) Big Bore Shock Set (L/NEO/MAD Series/FO-XX)	54 55 56 57 58 59 61 64 65 68 x 2 2.6mmワッシャー x 2 2.6mmナット x 2 2.6mm Washers x 2 2.6mm Nuts x 2	3520
1-W701105	ワッシャー (M7x1.1x0.5/5入) Washer (M7x1.1x0.5/5pcs)	207 x 5	220
1284B	ピロボール (5.8φ) Pillow Ball (5.8)	69 x 8	330
1701BK	カラーストラップ (M/ブラック) 18入 Color Strap (M / Black) 18pcs	122 x 18	275
1708	カラーアンテナ黒キャップツキ (4入) Color Antenna (Black/4pcs)	109 x 4 ディップキャップ Antenna Cap x 4	550
39514-1	スプリング (マニホールド用) Spring for Manifold	406 x 1	385
74031-13	エアークリーナーセット (KE21-25SP) Air Cleaner Set (KE21-25SP)	131 x 1 3x10mmTPビス 3x10mm TP Screw x 1	1320
74031-13-1	エアークリーナー スポンジ (2入) Air Cleaner Sponge (2pcs)	132 x 2	1100
74034	KE25SP2エンジン KE25SP2 Engine	x 1	26400
74905	Gグロープラグ (74904) G-Glow Plug (74904)	x 1	880

品番 No.	パーツ名 Part Names	内容 (キーNo.と入数) Quantity	★定価 (税込)
82135	Syncro KR-331 受信機 (単品) Syncro KR-331 Receiver	220 x 1	5500
82141	バッテリーホルダー (Syncro用/3ピン) Battery Holder (Syncro / 3pin)	219 x 1	440
82142	スイッチ (Syncro.受信機用/3ピン) Switch (Syncro for Receiver / 3pin)	218 x 1	550
82273	サーボ KS-5031-09MW SERVO KS-5031-09MW	217 x 1 235 236 x 4	6600
82276	サーボホーンセット (2入) Servo Horn Set (2pcs)	274 275 x 2	550
92213	燃料チューブ (2.4x6x1000mm) Fuel Tube (24x6x1000mm)	123 x 1m	770
※ 92515	耐熱マフラージョイントパイプ (21用/2入) Muffler Joint Pipe (for 21/2pcs)	119 x 2	1100
92638	スナップピン (10入) Snap Pin (10pcs)	108 x 10	220
92696	ディスクプレーキパッド (2入) Disk Brake Pad (2pcs)	90 x 2	330
92985	ハードブレーキライニング (ノンアスベスト/4入) Hard Brake Lining (Non asbestos/4pcs)	210 x 4	440
92988	マフラスター (2入) Muffler Stay (2pcs)	121 x 2	440
96772	13x16x0.15mmシム SUS (10入) 13x16x0.15mm Shim SUS	21 x 10	495
96774	5x20x0.2mmシム (5入) 5x20x0.2mm Shim (5pcs)	47 x 5	330
96775	4x10x0.15mmシム (10入) 4x10x0.15mm Shim (10pcs)	11 x 10	330
97001	ベベルシャフト (4x27mm/6入/BS107) Bevel Shaft (4x27mm/6pcs/BS107)	9 x 6	660
97002	ボディピン (1.6mm/10入/FM29) Body Pin (1.6mm/10pcs/FM29)	155 x 10	275
97004	クラッチベアリング (1入/LD70) Clutch Bearing (1pc/LD70)	47 48 x 1	660
97011-128B	ピン (2.5x12.8mm/6入) Pin (2.5x12.8mm/6pcs)	4 x 6	385
97045	マフラーガスケット (21-28クラス/5入) Muffler Gasket (21-28 Class/5pcs)	256 x 5	1320
97052	6.8mmボールエンド (8入/1296) 6.8mm Ball End (8pcs/1296)	151 x 8	440
97053	3PC ADCクラッチシューセット 3PC ADC Clutch Shoe Set	45 46 x 3	990

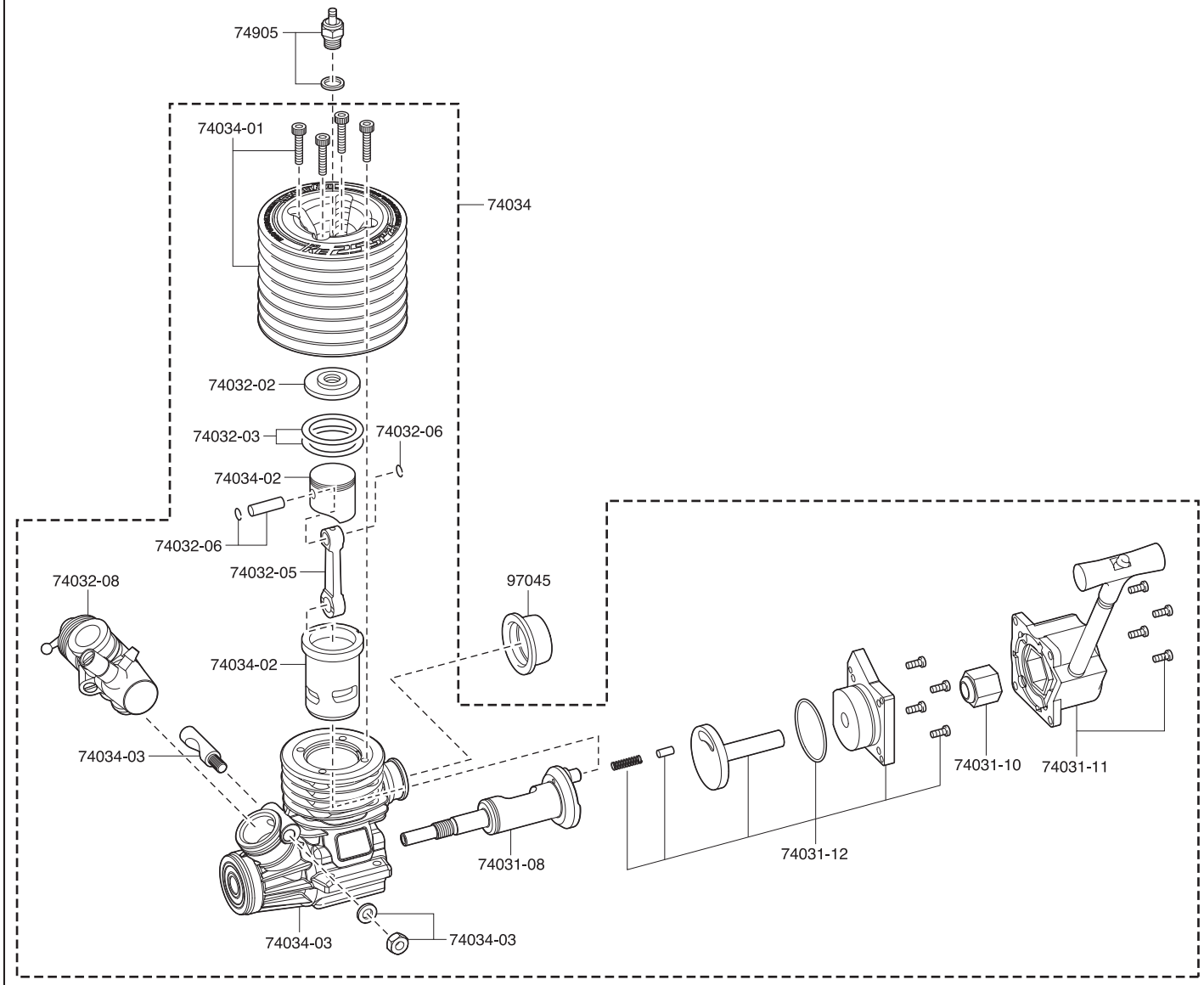
※一部パーツ販売していないパーツがあります。その場合、代替パーツ品番が記入されています。
Note that some parts are not sold as spare parts! / Einige Teile sind nicht einzeln erhältlich!
Attention! Certaines pièces ne sont pas vendues au détail. / Algunas piezas no se venden por separado.

オプションパーツ OPTIONAL PARTS

品番 No.	パーツ名 Part Names	内容 Description	★定価 (税込)
1876	燃料フィルター Fuel Tank Filter	燃料タンクからの不純物をシャットダウン Stops impurities from entering fuel tank	1100
IF350-714	ビッグダンパースプリング (S/ライトブルー/7-1.4/L=70) Big Shock Spring (S/Light Blue/7-1.4/L=70)	⑥⑧と交換。 instead of ⑥⑧。 ダンパーセッティング用 For Shock setting	1210
IF350-814	ビッグダンパースプリング (S/グリーン/8-1.4/L=70) Big Shock Spring (S/Green/8-1.4/L=70)	⑥⑧と交換。 instead of ⑥⑧。 ダンパーセッティング用 For Shock setting	1210
IF350-816	ビッグダンパースプリング (S/ライトグリーン/8-1.6/L=70) Big Shock Spring (S/Light Green/8-1.6/L=70)	⑥⑧と交換。 instead of ⑥⑧。 ダンパーセッティング用 For Shock setting	1210
IF350-1016	ビッグダンパースプリング (S/ホワイト/10-1.6/L=70) Big Shock Spring (S/White/10-1.6/L=70)	⑥⑧と交換。 instead of ⑥⑧。 ダンパーセッティング用 For Shock setting	1210
IF350-6514	ビッグダンパースプリング (S/グレー/6.5-1.4/L=70) Big Shock Spring (S/Gray/6.5-1.4/L=70)	⑥⑧と交換。 instead of ⑥⑧。 ダンパーセッティング用 For Shock setting	1210
IF350-7514	ビッグダンパースプリング (S/オレンジ/7.5-1.4/L=70) Big Shock Spring (S/Orange/7.5-1.4/L=70)	⑥⑧と交換。 instead of ⑥⑧。 ダンパーセッティング用 For Shock setting	1210
IF415	ブレーキローター (30mm/MP9) Brake Rotor (30mm/MP9)	②⑪と交換。 instead of ②⑪。	2200
IF469B	エアークリーナーセット (MP9 TKI4) Air Cleaner (MP9 TKI4)	⑬と交換 大容量タイプ instead of ⑬。 Large capacity type	1430
IFW53H	3PCクラッチスプリング (1.10) 3PC Clutch Spring (1.10)	④⑥と交換 クラッチセッティング用 instead of ④⑥。 For Clutch setting	440
IFW53M	3PCクラッチスプリング (0.95) 3PC Clutch Spring (0.95)	④⑥と交換 クラッチセッティング用 instead of ④⑥。 For Clutch setting	440
IFW53S	3PCクラッチスプリング (0.90) 3PC Clutch Spring (0.90)	④⑥と交換 クラッチセッティング用 instead of ④⑥。 For Clutch setting	440
IFW54B	3PCフライホイールナット (SGシャフト用/1入/IFW54) 3PC Flywheel Nut (For SG-Shaft/1pcs/IFW54)	他社製エンジン搭載時に必要 Required for installing engines from other manufacturers.	440
IFW324-01	ディスクプレートボルト (16.5mm/acreブレーキ用/4本入) Disk Plate Bolt (16.5mm/for acre Brake/4pcs)	ブレーキパッド固定用 For fixing brake pads	440
IFW339	3PC HD アルミクラッチシュー 3PC HD Aluminum Clutch Shoe	④⑤と交換。 instead of ④⑤。	1760
IFW472 BL	ホイールナット (ブルー/4入/セレーション付) Wheel Nut (Blue/4pcs/for Serration)	⑬⑤と交換。 instead of ⑬⑤。	1430
IFW472 R	ホイールナット (レッド/4入/セレーション付) Wheel Nut (Red/4pcs/for Serration)	⑬⑤と交換。 instead of ⑬⑤。	1430

品番 No.	パーツ名 Part Names	内容 Description	★定価 (税込)
LA43H	ボールエンド (5.8mm/ハード/12入) Ball End (5.8mm/Hard/12pcs)	⑦⑩と交換。 instead of ⑦⑩。	660
MAB074	USA-1 ノンデコレーションボディセット USA-1 Non Decoration Body Set	クリアボディー式 Clear body set	9900
MA304	タイヤ (インナー付/2入/FO-XX) Tire (2pcs/FO-XX)	合わせて使用。 Use together.	4180
MAH301 BK	ホイール (ブラック/2入/FO-XX) Wheel (Black/2pcs/FO-XX)	⑬②、⑬③と交換。 instead of ⑬②、⑬③。	1320
MAH401 SMR	ホイール (シルバーメッキ/レッド/2入/マッドフォースクルーザー 2.0) Wheel (Silver Plating/Red/2pcs/MAD FORCE KRUISER 2.0)	合わせて使用。 Use together.	3080
MAT401	タイヤ (L,R/マッドフォースクルーザー 2.0) Tire (L,R/MAD FORCE KRUISER 2.0)	⑬②、⑬③と交換。 instead of ⑬②、⑬③。	4400
MAH402 KG	ホイール (蛍光グリーン/2入/マッドクラッシャー) Wheel (F Green/2pcs/Mad Crusher)	合わせて使用。 Use together.	2200
MAH402 BK	ホイール (ブラック/2入/マッドクラッシャー) Wheel (Black/2pcs/Mad Crusher)	⑬②、⑬③と交換。 instead of ⑬②、⑬③。	1980
MAT402	タイヤ (2入/マッドクラッシャー) Tire (2pcs/Mad Crusher)	⑬②、⑬③と交換。 instead of ⑬②、⑬③。	4400
MAW018	PBR オイルショックセット (2入/MADFORCE/FO-XX) PBR Oil Shock Set (2pcs/MAD FORCE/FO-XX)	ダンパーセット 2本入り Includes 2pcs Shock Set	7480
MAW019	ユニバーサルスイングシャフトセット (MADFORCE/FO-XX) Universal Swing Shaft Set (MAD FORCE/FO-XX)	⑬③、⑬④、⑬⑤と交換。 instead of ⑬③、⑬④、⑬⑤。	5280
MAW020	CNC ウィリータイヤセット (MAD シリーズ/FO-XX) CNC Wheelie Tire set (MAD series/FO-XX)	アルミ切削製で高精度 ドレスアップに最適 High precision machined aluminum, most suitable for dress-up	8800
MAW021	CNC アンダーガード (ガンメタ/MAD シリーズ/FO-XX) CNC Underguard (Gunmetal/MAD Series/FO-XX)	センターの駆動系をガード Guard for center drive train MAW023/024 と併用不可 Cannot install with MAW023/024	3520
MAW023	4WS コンバージョンセット (マッドクラッシャー) 4WS Conversion Set (Mad Crusher)	4WS化するセット Parts set for 4WS MAW021/024 と併用不可 Cannot install with MAW021/024	2970
MAW025	CNC アルミナックルアーム (MAD シリーズ/FO-XX) CNC Aluminum Knuckle Arm (MAD series/FO-XX)	アルミ切削製で高精度 High precision machined aluminum	7150
MAW028 GM	HD アルミフロントラテラルロッドステー (マッドクラッシャー GP/EP) HD Al Front Lateral Rod Stay (Mad Crusher)	②⑥と交換。 instead of ②⑥。	3080
MAW029 GM	HD アルミリアラテラルロッドステー (マッドクラッシャー GP/EP) HD Al Rear Lateral Rod Stay (Mad Crusher)	②⑥と交換。 instead of ②⑥。	3080
VZ086	マフラーステーホルダー Muffler Stay Holder	マフラーを確実に固定 Trouble free exhaust pipe holder.	440
W0202H	6.8mmハードボール (5入) 6.8mm Hard Ball (5pcs)	⑥⑦と交換。 instead of ⑥⑦。	770
92987C	SP ブレーキパッド (GT2/R4Evo./R4s II /FW-06) SP Brake Pad (GT2/R4Evo./R4sII/FW-06)	⑨⑩、②⑩と交換。 instead of ⑨⑩、②⑩。	2200
97054-2B	LED ライトユニット (Φ5 / 2灯 / L=400 / クリア) LED Light Unit (Φ5/2 Bulbs/L=400/Clear)		880
97054-4B	LED ライトユニット (Φ5 / 4灯 / L=400 / クリア) LED Light Unit (Φ5/4 Bulbs/L=400/Clear)		1320

KE25SP2エンジン分解図 / EXPLODED VIEW / EXPLOSIONSZEICHNUNG / VUE ECLATEE / DESPIECE



スペアパーツ SPARE PARTS

★ FOR JAPANESE MARKET ONLY.

品番 No.	パーツ名 Part Names	★定価 (税込)
74034	KE25SP2エンジンAssembly KE25SP2 Engine	26400
74034-01	シリンダーヘッド (KE25SP2) Cylinder Head (KE25SP2)	4180
74034-02	ピストン・シリンダーセット (KE25SP2) Piston & Cylinder Set (KE25SP2)	8250
74034-03	クランクケースセット (KE25SP2) Crankcase Set (KE25SP2)	7700
74032-02	アンダーヘッド (KE25SP) Under Head (KE25SP)	1320
74032-03	ヘッドガスケット (KE25SP) Head Gasket (KE25SP)	638
74032-05	コンロッド (KE25SP) Connecting Rod (KE25SP)	2640
74032-06	ピストンピン (KE25SP) Piston Pin (KE25SP)	880
74032-08	スライドキャブアッセンブリー (KE25SP) Slide Carburetor Assembly (KE25SP)	6160

品番 No.	パーツ名 Part Names	★定価 (税込)
74031-08	クランクシャフト (KE21SP) Crankshaft (KE21SP)	3630
74031-10	ワンウェイベアリングセット (KE21SP) Oneway Bearing Set (KE21SP)	2200
74031-11	リコイルスターターアッセンブリー (KE21SP) Recoil Starter Assembly (KE21SP)	2310
74031-12	バックプレートセット (KE21SP) Back Plate Set (KE21SP)	3300
74905	Gグロープラグ (74904) G-Glow Plug (74904)	880
97045	マフラーガスケット (21-28クラス/5入) Muffler Gasket (21-28 class / 5pcs)	1320

*表示価格は2021年6月1日現在のものです。

FCC CAUTION

Changes or modifications not expressly approved by the party responsible for compliance could void the user's authority to operate the equipment.

京商ホームページ
www.kyosho.com

*Specifications are subject to change without prior notice!
*Technische Änderungen sind ohne vorherige Ankündigungen möglich!
*Les spécifications peuvent changer sans préavis!
*El fabricante se reserva el derecho de introducir modificaciones en los kits sin previo aviso!



京商株式会社
〒243-0021 神奈川県厚木市岡田3050 厚木アクストメインタワー7F
●ユーザー相談室直通電話 046-229-4115
お問い合わせは：月曜～金曜(祝祭日を除く)13：00～18：00